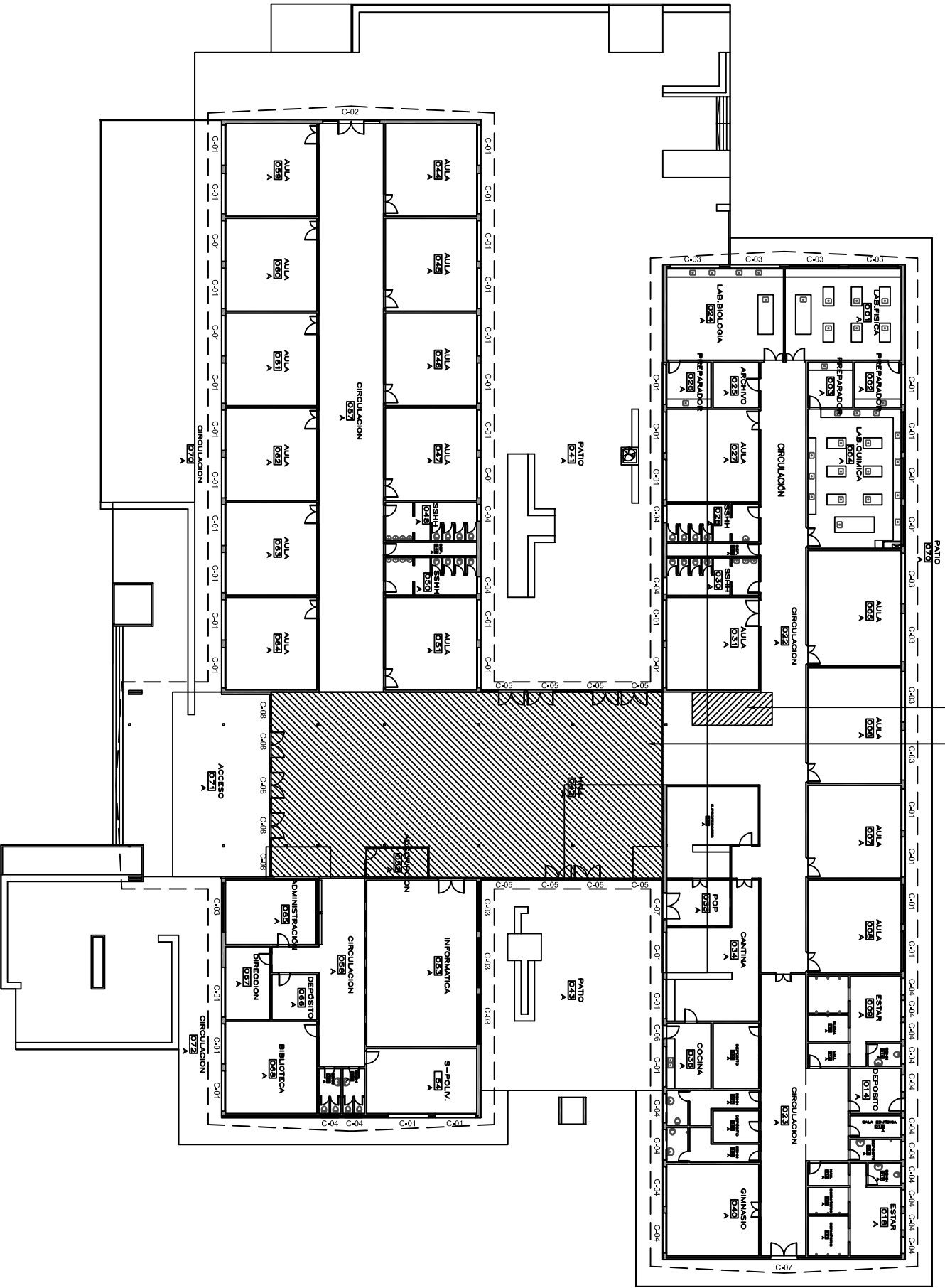
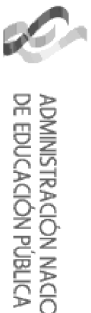
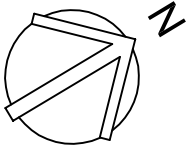


Nueva adscripción con igual modo de construcción que la existente. (ver detalles en A4)

Nuevo cielorraso desmontable en todo el local excepto en hall principal (área rayada). La altura del nuevo cielorraso será la misma que la del cielorraso existente en cada local.



1 Planta de ubicación  
de trabajos 1:400



CONSEJO DIRECTIVO CENTRAL  
DIRECCIÓN SECTORIAL DE  
INFRAESTRUCTURA  
COMISIÓN DESCENTRALIZADA CANELONES COSTA

OBRA: Liceo Solymar 1  
Calle Mar de Ajo (No 65)  
LOCALIDAD: SOLYMAR SUR  
DEPARTAMENTO: CANELONES (COSTA)  
FECHA: 06.03.2015  
ESCALA: 1:400

PLANO DE: Albañilería  
ARQUITECTO: FIRMA:  
AYTE. de ARQTO.: XD  
TÉCNICO: ARG. ALEJANDRO RIVAS  
LAMINA Nro: L 003

A2